

Глушители

Серии: 2901 - 2903 - 2921 - 2931 - 2928 - 2929 - 2938 - 2939 - 2905
 Присоединение: M5, G1/8, G1/4, G3/8, G1/2, G3/4, G1
 Ø 4; 6; 8; 10; 12 мм



Глушители – это необходимые элементы для устранения или снижения шума во время выхлопа сжатого воздуха. Они всегда должны устанавливаться на выхлопные отверстия 3/2, 5/2 или 5/3 лин./поз. распределителей. Периодически в процессе эксплуатации глушители необходимо обезжировать уайт-спиритом и продуть через них сжатый воздух в обратном направлении.

Номинальный расход определяется при давлении на входе 6 бар и выходе в атмосферу. Для определения уровня шума производится тест с использованием фонометра. Расположение фонометра на расстоянии 1-го метра от объекта и на той же высоте. Период измерения – 10 с. Данный тест дает среднее значение создаваемого шума.

ОСНОВНЫЕ ХАРАКТЕРИСТИКИ

Конструкция	корпус с наружной или внутренней резьбой
Материалы корпуса	Мод. 2901-2903: латунь Мод. 2921-2931: медьсодержащая сталь Мод. 2928-2929: полиэтилен Мод. 2938-2939: полиэтилен
Материалы пористого элемента	Мод. 2901-2903: нержавеющая сталь Мод. 2921-2931: бронза (спеченная) Мод. 2928-2929: полиэтилен Мод. 2938-2939: полиэтилен
Присоединение	M5 - G1/8 - G1/4 - G3/8 - G1/2 - G3/4 - G1 Ø 4; 6; 8; 10; 12 мм

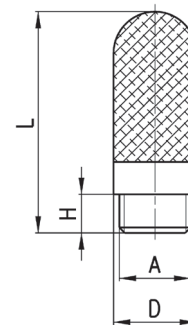
Глушители Серия 2938



SIL1



Рабочая температура:
- 40 / + 80 °C



РАЗМЕРЫ							
Мод.	A	D	H	L	Максимальное рабочее давление, бар	Расход, Нл/мин	Уровень шума, дБ(А)
2938 M5	M5	6,5	4,1	23	10	546	67
2938 1/8	G1/8	12,5	5,7	34	10	1441	75
2938 1/4	G1/4	15,5	7	42,5	10	2752	79
2938 3/8	G3/8	18,5	11,5	67,5	10	4735	73
2938 1/2	G1/2	23,5	11	77	10	8534	86

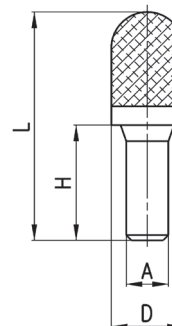
Глушители Серия 2939



SIL1



Рабочая температура:
- 40 / + 80 °C



* Модель может быть использована с пневмоотводами Серии F.

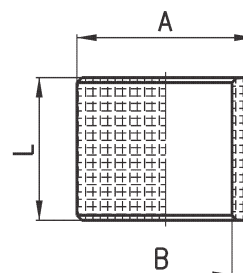
РАЗМЕРЫ							
Мод.	A	D	H	L	Максимальное рабочее давление, бар	Расход, Нл/мин	Уровень шума, дБ(А)
2939 4	4	7	16	32	10	335	80
2939 6	6	12,5	20,5	45	10	632	79 *
2939 8	8	13,5	21,5	43,5	10	1229	89 *
2939 10	10	15,5	26,5	57,5	10	2650	87 *

Глушители Серия 2905



Присоединение G1/8, G1/4 и G3/8

Для пневмодросселей Мод. SCO и MCO



РАЗМЕРЫ			
Мод.	A	B	L
2905 1/8	14	10	14.5
2905 1/4	18	13.5	14.5
2905 3/8	21	16.8	14.5